



PROYECTOS INTERNACIONALES

Presentación

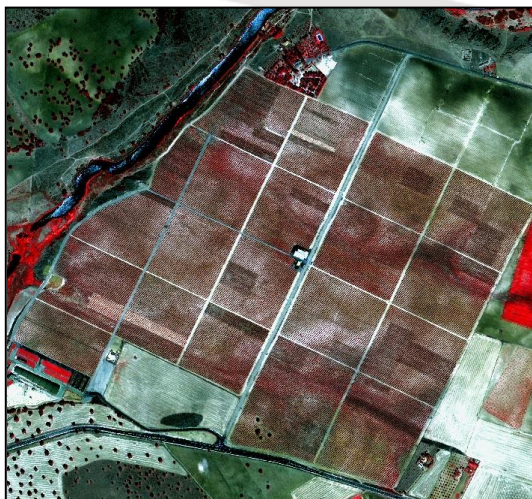
SM GEODIM es una empresa (SME) privada española de I+D+i especializada en el desarrollo de aplicaciones operativas basadas en teledetección espacial y GIS (Sistemas de Información Geográfica).

Creada en 1994, con la denominación original de SM Consultores, la empresa ha desarrollado su actividad como una segunda marca de Geosys SL.

En 2013, en el marco de un plan de internacionalización de sus actividades, la denominación social se ha cambiado a la actual SM GEODIM.

El *background* y *know-how* de la compañía viene dado por los más de 30 años de experiencia de su fundador y actual Director General el Dr. Salomón Montesinos, así como por un equipo técnico pluridisciplinar muy especializado.

Desde el año 1997, hemos participado en los programas de I+D de la Unión Europea, especialmente en los Programas Marco y SUDOE, en los que hemos desarrollado gran parte de nuestras aplicaciones operativas.



Recursos Hídricos

ASTIMwR (*Application of Space Techniques to the Integrated Management of river basin Water Resources, 1997-1999*), es el primer proyecto marco europeo que utilizó la teledetección espacial en la planificación y gestión de recursos hídricos. El proyecto contó con un presupuesto de 1,8 millones de Euros y la participación de 8 organismos, pertenecientes a cuatro países distintos.

APERTURE (*Environmental typological space mapper facilitating the implementation of European Legislation, 1997-2000*).

ISLA (*Land and Water Management in Mediterranean Islands using Earth Observation Data, 1998-2000*).

HarmoniRIB (*Harmonised Techniques and Representative River Basin Data for Assessment and Use of Uncertainty Information in Integrated Water Management, 2002-2005*).

DEMETER (*Demonstration of Earth Observation Technologies in Routine Irrigation Advisory Service, 2003-2005*).

REDSIM (*Sistema de ayuda a la decisión basado en teledetección para una gestión sostenible del riego en regiones con escasez de recursos hídricos, 2011*). Grant agreement nº 241559 EU DG Environment-EWP Program. www.redsim.net

GuaSEEAW (*System of Economic and Environmental Accounts for Water in Gadiana River Basin, 2011-2012*). Preparatory Action on development of prevention activities to halt desertification in Europe. Primer proyecto que integra en el ámbito de Cuenca hidrográfica el Sistema de cuentas económicas y ambientales del Agua en Europa. www.guaseeaw.eu

Agricultura de precisión

BACCHUS (*Methodological Approach for Vineyard Inventory and Management, 2003-2005*). Es considerado un proyecto singular en la aplicación de sensores multiespectrales de muy alta resolución, a bordo de satélite, en Agricultura de precisión. Ha contado con un presupuesto de 2,4 millones de Euros, y la participación de 14 organismos de toda Europa, incluyendo la ESA (Agencia Espacial Europea).

DIVINO (*eServices for improving SMEs competitiveness in the European Wine Industry, 2005-2006*).

PRECIRIEG (*Network of concerted actions in horticulture for a precise and water-saving irrigation in the SUDOE, 2007-2009*). En este proyecto participamos a través del IMIDA, aportando la experiencia en la cuantificación de superficies en regadío. www.precirieg.net

TELERIEG (*Uso de la teledetección para la recomendación y seguimiento de las prácticas de riego en el espacio SUDOE, 2009-2011*). El objetivo final del proyecto era conseguir una mejor protección del medio ambiente a través de un manejo más eficiente y racional del recurso agua en la agricultura y una más eficaz prevención y capacidad de respuesta ante los riesgos naturales. www.telerieg.net

Medio Ambiente

EON 2000+ (*Earth Observation for Natura 2000, 2001-2004*).

Microsatélites

COCONUDS (*CO-ordinated CONstellation of User Defined Satellites, 1998-2000*).

Riesgos naturales

MUSHROOM (*Multiple Users Service for Hydro-geological Risk Open & Operational Management, 2003-2004*).

Desde 2012, hemos realizado proyectos internacionales:

En Kenia, para la localización de indicios mineros de Ti y Ru en concesiones en la costa mediante el uso de imágenes de satélite.

En Ecuador, para la caracterización de un volcán, mediante análisis multiespectral, para el aprovechamiento geotérmico.

En México y Perú aplicando agricultura de precisión (SMART) para la mejora de la producción y de la calidad de cultivos de Viña, Maíz, Caña y Uva de mesa.

Contactar con:

Dr. Salomón Montesinos Aranda

smontesinos@geodim.es

